

Entwickeln und Herstellen von anwendungsbezogenen Dichtungen, Gummiformteilen und technischen Federn. PR, Werbung, Verkaufsförderung, Architektur und Design zum klar verständlichen Marktauftritt führen. Unternehmensberatung integriert Strategie, Organisation, Prozesse, Coaching und Ausbildung. Unternehmenslogistik, Fertigungsprozesse, überbetriebliche Kooperationsnetze, Wissensmanagement. Stanz-, Umform- und Schweisstechnik, Werkzeug und Formenbau, Pulverbeschichtung, Entwicklung, Baugruppen. Beratung, Installation und Support von individuellen, ausbaufähigen Voice- und Data- Netzwerklösungen. Generalunternehmer, Industrialisierung, Beschaffung, Montage, Test, Reparaturen, weltweite Spedition. Entwicklung, Industrialisierung, Produktion elektronischer Geräte. Gesamt- **Abgestimmte Kernkompetenz** angebot Industrie- Elektronik. Antriebs- und Steuerungstechnik, Konstruktion, Engineering, Projektmanagement, mechanische Fertigung, Service. Zulieferer für Industrie und Gewerbe, Ausbildung, Schulung, Beratung Process-Mapping, Lösungsfindung. Automationslösungen für Montage, Handling und Test. Prototypen, Teilefertigung, Baugruppenmontage. Dreh- und Frästeile aus Kunststoff, Baugruppen-Montage, Halbzeuge, Granulate, technische Beratung. Antriebstechnik, Automation, Robotik, Gesamtlösungen, Entwickeln, Konstruieren, Produzieren, Prüfen. Industrial Design, kreativ Beratung, Engineering, Prototyping, Identity CI/CD, Visuelle Kommunikation. Entwickeln und Herstellen von technisch hochstehenden Spritzgussteilen aus Thermoplasten. CNC-stanzen, -lasern, -kombinieren, oberflächenveredeln, Design- und Entwicklungssupport, Gesamtlogistik. Innovative Logistiklösungen für Stahl, Metalle, Befestigungen, Werkzeuge, Maschinen und Arbeitsschutz. 19-Zoll-Technik mit allen Specials. Blechengineering, Blechverarbeitung, Malerei, Montage, Logistik. Die Präzisionsteile-Lohnfertigung ist Grundlage für den praxisgerechten Maschinen- und Anlagenbau. Teile aus Eisen oder Kupferlegierungen in >150 verschiedenen Schichtauftrag-Verfahren veredeln. Hardwareentwicklung zu Embedded-Design, Mikroelektronik, dazu Treiber-, Firmware-, Technologie- und EMV-Beratung. Formteile aus faserverstärkten Kunststoffen und Polyurethan-Hartschaum bis zur Montage von Baugruppen. Installation von Telecom-Ausrüstungen, Kablagen in Kupfer und Glas sowie Kabelkonfektionen. Werkzeugbau, Präzisionsmechanik, Engineering, Hartmetallbearbeitung, Erosion, Fräsen, Feinlasertechnik. Kompetenz in Drehen, Fräsen, Bohren, Schleifen. Bohrwerke, Bearbeitungscenter, Schlosserei, Malerei.

virtuellefabrik.ch

Malerei, Montage, Logistik. Die Präzisionsteile-Lohnfertigung ist Grundlage für den praxisgerechten Maschinen- und Anlagenbau. Teile aus Eisen oder Kupferlegierungen in >150 verschiedenen Schichtauftrag-Verfahren veredeln. Hardwareentwicklung zu Embedded-Design, Mikroelektronik, dazu Treiber-, Firmware-, Technologie- und EMV-Beratung. Formteile aus faserverstärkten Kunststoffen und Polyurethan-Hartschaum bis zur Montage von Baugruppen. Installation von Telecom-Ausrüstungen, Kablagen in Kupfer und Glas sowie Kabelkonfektionen. Werkzeugbau, Präzisionsmechanik, Engineering, Hartmetallbearbeitung, Erosion, Fräsen, Feinlasertechnik. Kompetenz in Drehen, Fräsen, Bohren, Schleifen. Bohrwerke, Bearbeitungscenter, Schlosserei, Malerei. SolidWorks CAD, Cosmos/Works FE-Rechnung, CAM/Works Simulation, DB/Works Struktur, Cadenas Bibliothek. Fertigungsberatung, Beschaffung, CNC-Bearbeitung, Stahl- und Blechverarbeitung, Malerei, Montage, Test. CNC-Drehen, 3D-Fräsen, Bohren, Schleifen, Stanzen, Glasperlenstrahlen, Stanzmesserbau,

virtuellefabrik.ch

bau, Pulverbeschichtung, Entwicklung, Bau- ausbaufähigen Voice- und Data- Netz- auffung, Montage, Test, Reparaturen, weltwei- onischer Geräte. Gesamtangebot Industrie- jneering, Projektmanagement, mechanische ildung, Schulung, Beratung Process-Map- idling und Test. Prototypen, Teilefertigung, tage, **225 Einzelleistungen, 40 Partner** Automation, Robotik, Gesamtlösungen, Ent- forderung zugeschnittene **Virtuelle-Fabrik** prototyping, Identity CI/CD, Visuelle Kommunikati- pritz- **mit einem verantwortlicher Partner** ieren, oberflächenveredeln, Design- und Ent- für Stahl, Metalle, Befestigungen, Werkzeu- ecials. Blechengineering, Blechverarbeitung,

Installation von Telecom-Ausrüstungen, Kablagen in Kupfer und Glas sowie Kabelkonfektionen. Werkzeugbau, Präzisionsmechanik, Engineering, Hartmetallbearbeitung, Erosion, Fräsen, Feinlasertechnik. Kompetenz in Drehen, Fräsen, Bohren, Schleifen. Bohrwerke, Bearbeitungscenter, Schlosserei, Malerei. SolidWorks CAD, Cosmos/Works FE-Rechnung CAM/Works

Simulation,
DB/Works Struktur,

Cadenas Bibliothek. Fertigungsberatung, Beschaffung, CNC-Bearbeitung, Stahl- und Blechverarbeitung, Malerei, Montage, Test.

Kernkompetenzen genau auf die Anforderungen Ihrer Produkte abzustimmen, verfügt die Virtuelle Fabrik über eine grosse Spannweite von Möglichkeiten. CNC-Drehen, 3D-Fräsen, Bohren, Schleifen, Stanzen, Glasperlenstrahlen, Stanzmesserbau, Tropfenschiessen. **Der verantwortliche Partner steht als Garant für Preis, Termin und Qualität, vom Einzelteil über die Baugruppe bis zum System.** Elastomer- sowie Kunststoffteile Entwicklung und Herstellung, Fluid- und Antriebstechnik, C-Teile Management. Giessen und vergüten sandgeformter Aluminium-Gussteile, auch bearbeitet, Giesse-reimodell-Herstellung. Beschriftung, Siebdruck,

Kompetenz fühlen



Leistungen

Anfrage

Netzwerke

Partner

Konzept

News

Kontakt

Login

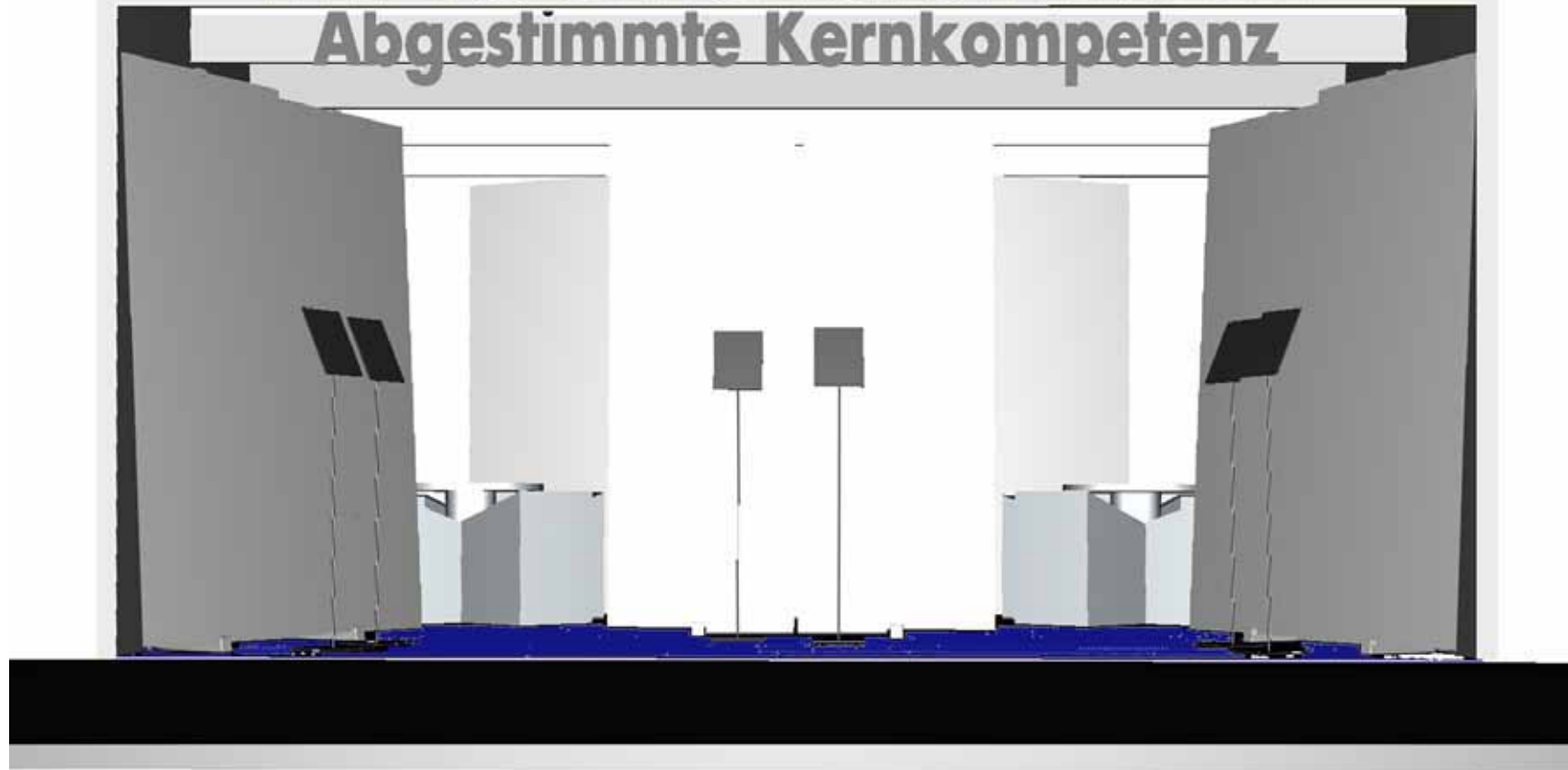
by webcorp.ch



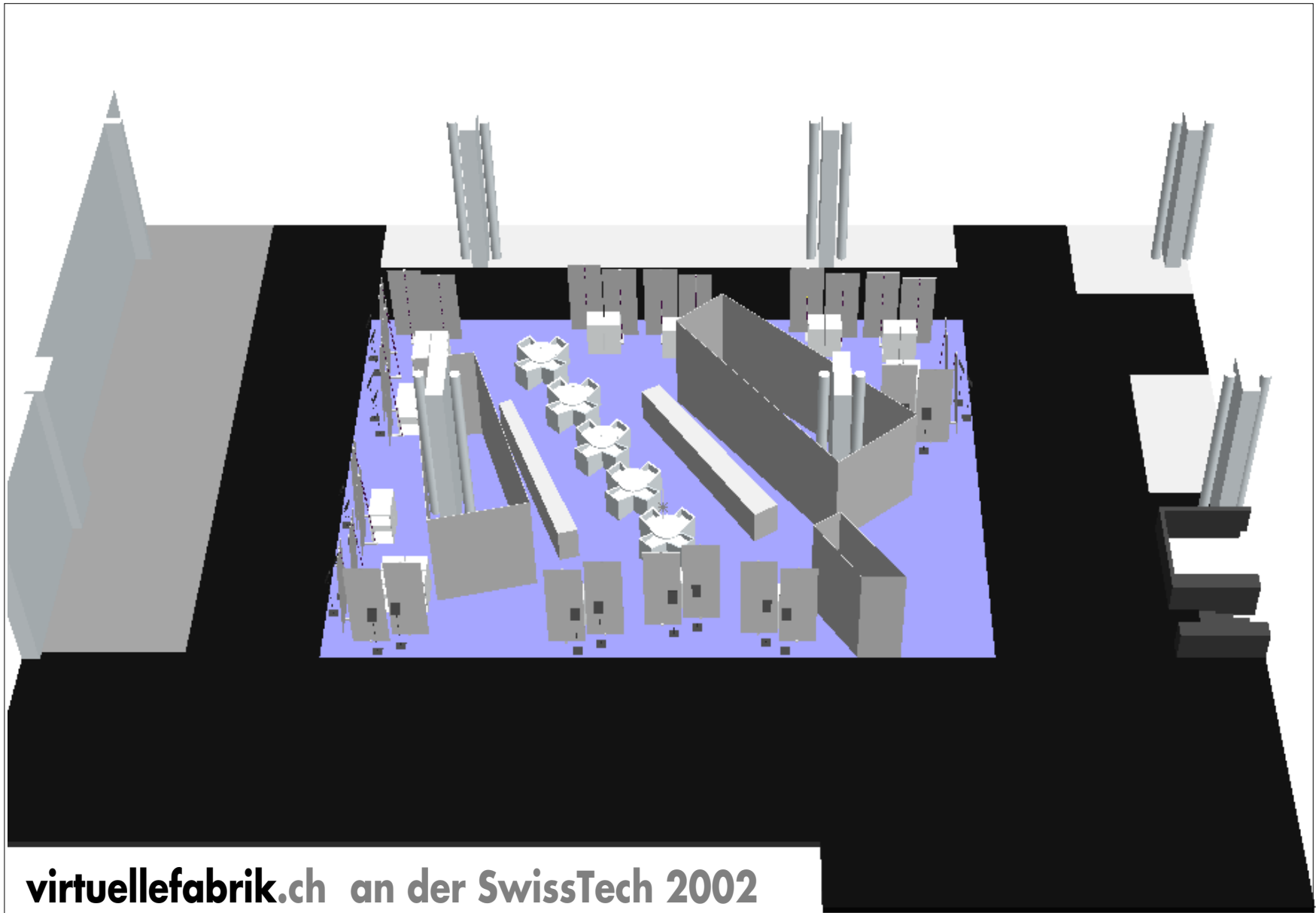
virtuellefabrik.ch

virtuellefabrik.ch

Abgestimmte Kernkompetenz



virtuellefabrik.ch



virtuellefabrik.ch an der SwissTech 2002



virtuellefabrik.ch

Arbeitsort, Telefon, Telefon Direkt, Webadresse, Zeile möglichst füllen
Komplette Adresse mit Strassenbezeichnung, Postleitzahl und Ort

Hans Widmer
Funktion oder Titel oder sonstwas

virtuellefabrik.ch



Anforderung spezifische Leistungen aus 42 Unternehmen heisst
Abgestimmte Kernkompetenz

mit einem Partner

Dienstleistungen Auftragsmanager Generalunternehmer Gesamtlösungen In/Outsourcing Projektierung Service Verkauf / Brokering SEV Zulassung CE Zulassung UL Zulassung Elektro- und Elektronikfertigungsverfahren SMT-Bestückung THY-Bestückung Handlöten Reflowlöten Wellenlöten Engineering Design Automation Elektronik Elektroblechmechanik Software Kunststoffverarbeitungsverfahren Reflowlöten Spritzgossen Laminieren Heisspressen Schäumen Logistikleistungen operationelle Beschaffung strategische Beschaffung Kommissionieren Lagern Lieferanten Audits Finanzplanung Mechanische Fertigung Verfahren Beigeumformung Montage Montage Vorrichtungen Montageverfahren Bohren Senken Reiben Schleifen Schleifen Schleifen Schleifen Schleifen als Komplettbearbeitung Pulverlack Schmelzen Honen Stossen Honen Kleben Lasern Nibbeln Oberflächenveredelungsstrahlen An- und

ascom



Fügen durch Schweißen Hobeln Slossen Honen Kleben Lasern Nibbeln Oberflächenveredelungsstrahlen An- und Einpressen Sägen Standardschweißen Gewindeschneiden Bolzenschweißen MIG/MAG/TIG-Schweißen Schmelzverbindungs-schweißen Schweißsysteme Gerätemontage Kabelkonfektion Montage Vorrichtungen und Systeme Gerätemontage Kabelkonfektion Montage Vorrichtungen und Systeme Gerätemontage Kabelkonfektion Montage Vorrichtungen und Systeme Beschichten Lackieren elektrostatisches Beschichten galvanisches Beschichten Drucken Bedrucken Ausbildung Broker Corporate Identity Design Communication Baugruppe Modifikation und Reparaturdienstleistungen Auftragsmanager Generalunternehmer Gesamtlösungen In/Outsourcing Projektierung Service Verkauf / Brokering SEV usw.

Hier steht in ein paar Sätzen welchen Nutzen der potentielle Kunde aus der Virtuellen Fabrik ziehen kann. Zwei Sätze Einleitung zur Thematik und dann sicher nicht mehr als sieben volle Merkpunktlinien.
Abgestimmte Kernkompetenz
○ Mit maximal sieben Zeilen muss es beim potentiellen Kunden klicken
○ Mehr will der potentielle Kunde sicher nicht lesen, keine Zeit dazu
○ So würde das dann aussehen, am Farbwechsel wirds ganz klar
○ Ab hier ist Blindtext, weiterlesen lohnt sich nicht, weil sich die Aus
○ Weiterlesen lohnt sich nicht, weil sich die Aussage ständig wiederholt
○ Ab hier ist Blindtext, weiterlesen lohnt sich nicht, weil sich die Aus
○ Weiterlesen lohnt sich nicht, weil sich die Aussage ständig wiederholt
Hier gibt es noch einen Close Up und dann die Aufforderung zu Kontakt
Entsprechend müsste dann eigentlich der Schlusssatz so lauten
Wir freuen uns auf Ihre Kontakt - Aufnahme, in diesem Sinne auf bald...

virtuellefabrik.ch

Arbeitsort, Telefon, Telefon Direkt, Webadresse, Zeile möglichst füllen
Komplette Adresse mit Strassenbezeichnung, Postleitzahl und Ort

Hans Widmer
Funktion oder Titel oder sonstwas

virtuellefabrik.ch

virtuellefabrik.ch



Dienstleistungen Auftragsmanager Generalunternehmer Gesamtlösungen In/Outsourcing Projektierung Service Verkauf / Brokering SEV Zulassung CE Zulassung UL Zulassung Elektro- und Elektronikfertigungsverfahren SMT-Bestückung THT-Bestückung Handlöten Reflowlöten Wellenlöten Engineering Design Automation Elektronik Elektrotechnik Thermoformen Spritzgiessen Laminieren Heisspressen Schäumen Logistikleistungen operationelle Beschaffung strategische Beschaffung Kommissionieren Lagern Lieferanten Audits Eingangsprüfung Mechanische-Fertigungsverfahren Biegeumformen Biegeumformen mit drehender WKZ-Bewegung Bohren Senken Reiben Drehen Erodieren Fräsen Fräsen und Bohren als Komplettbearbeitung Fügen durch Schweißen Hobeln Stossen Honen Kleben Lasern Nibbeln Oberflächenveredelungsstrahlen An- und Einpressen Sägen Scheren Schleifen Schneiden Gewindeschneiden Bolzenschweißen MIG/MAG/TIG-Schweißen Schmelzverbindungsschweißen Widerstandsschweißen Stanzen Werkzeug- u. Formenbau Tiefziehen **Abgestimmte Kernkompetenz** Montage Schaltschrankbau Kabelkonfektion Montage Vorrichtungen und Systeme Gerätemontage Prüfleistungen Schaltschrankbau Kabelkonfektion Montage Vorrichtungen und Systeme Gerätemontage Veredelungsverfahren Anstreichen Lackieren elektrostatisches Beschichten galvanisches Beschichten Drucken Bedrucken Ausbildung Broker Corporate-Identity Design Communication Baugruppe Modifikation und Reparatur Dienstleistungen Auftragsmanager Generalunternehmer Gesamtlösungen In/Outsourcing Projektierung Service Verkauf / Brokering SEV Zulassung CE Zulassung UL Zulassung Elektro- und Elektronikfertigungsverfahren SMT-Bestückung THT-Bestückung Handlöten Reflowlöten Wellenlöten Engineering Design Automation Elektronik Elektrotechnik Mechanik Software Kunststoffverarbeitungsverfahren Thermoformen Spritzgiessen Laminieren Heisspressen Schäumen Logistikleistungen Transport Lagern **Herzlichen Dank für Ihre Aufmerksamkeit** Lieferanten Audits Eingangsprüfung Mechanische-Fertigungsverfahren Biegeumformen Biegeumformen mit drehender WKZ-Bewegung Bohren Senken Reiben Drehen Erodieren Fräsen Fräsen und Bohren als Komplettbearbeitung Fügen durch Schweißen Hobeln Stossen Honen Kleben Lasern Nibbeln Oberflächenveredelungsstrahlen An- und Einpressen Sägen Scheren Schleifen Schneiden Gewindeschneiden Bolzenschweißen MIG/MAG/TIG-Schweißen Schmelzverbindungsschweißen Widerstandsschweißen Stanzen Werkzeug- und Formenbau Tiefziehen Montage Schaltschrankbau Kabelkonfektion Montage Vorrichtungen und Systeme Gerätemontage Prüfleistungen Schaltschrankbau Kabelkonfektion Montage Vorrichtungen und Systeme Gerätemontage Veredelungsverfahren Anstreichen Lackieren elektrostatisches Beschichten galvanisches Beschichten Drucken Bedrucken Ausbildung Broker Corporate-Identity Design Communication Baugruppe Modifikation und Reparatur Dienstleistungen Auftragsmanager Generalunternehmer Gesamtlösungen In/Outsourcing Projektierung Service Verkauf / Brokering SEV Zulassung CE Zulassung UL Zulassung Elektro- und Elektronikfertigungsverfahren SMT-Bestückung THT-Bestückung Handlöten Reflowlöten Wellenlöten Engineering Design Automation Elektronik Elektrotechnik Mechanik Software Kunststoffverar-

virtuellefabrik.ch

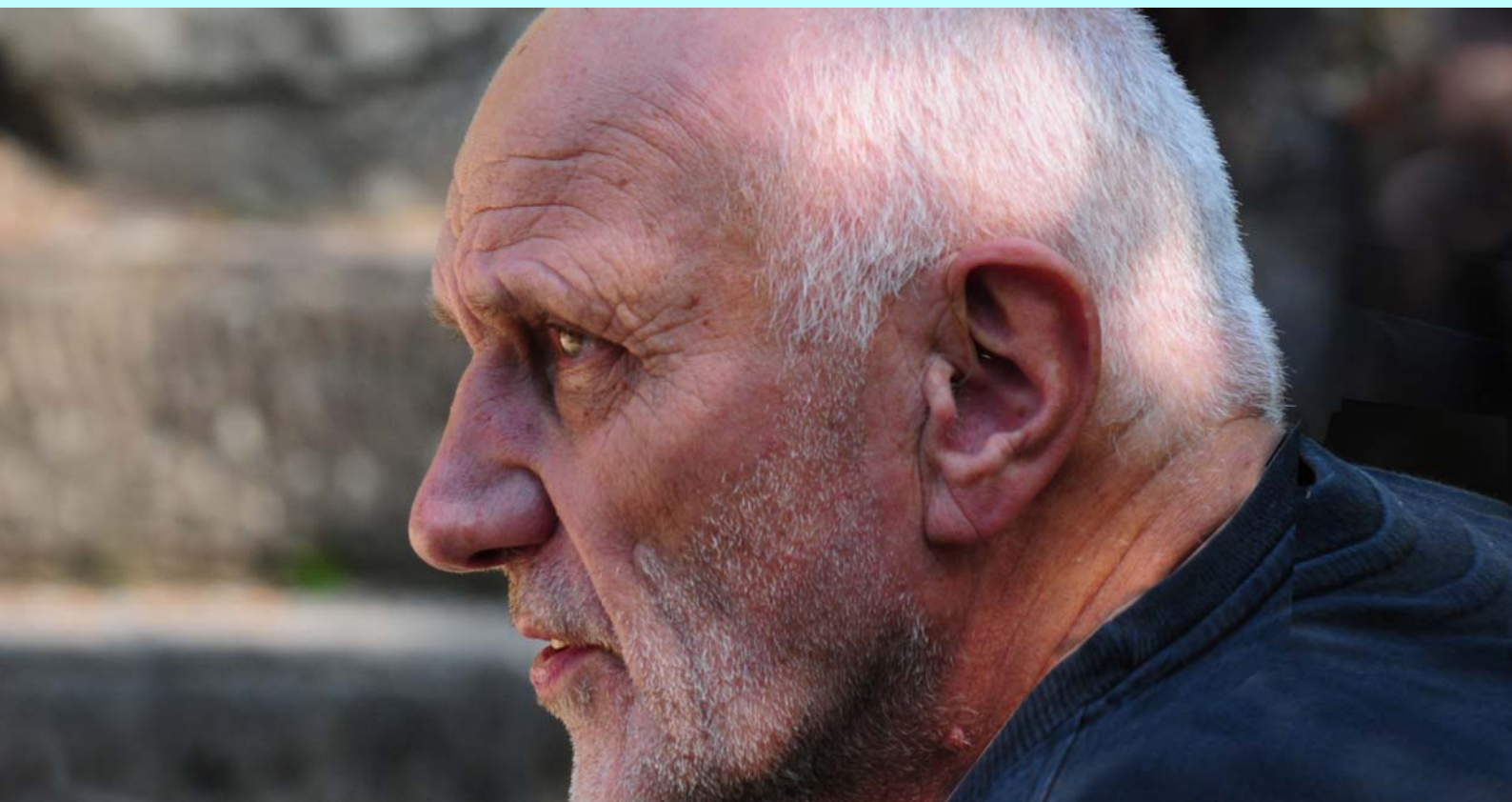
Vielen Dank für Ihre Aufmerksamkeit.

Noch mehr Infos finden Sie unter

www.fernandhofer.ch

viel besser jedoch unter +41 61 831 4265

Bis bald, ich freue mich auf Ihr Zeichen



Fernand Hofer

CH 3063 Rheinfelden